

Nouveau parc  
d'activités

ZA Existante

La vallée  
Gestion des  
eaux de pluie

Équipement communal  
socioculturel  
Localisation envisagée en  
cœur de quartier  
+ raccordement à prévoir

Prairie  
Un quartier ouvert sur le grand paysage

Liaison douce le  
long de la RD23  
Partie Sud - environ 400m

Frange boisée  
Chemin de tour de ville

Un quartier connecté  
Voie interquartier

Liaison piétonne  
et cyclable  
Vers équipements  
scolaires et sportifs

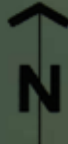
Église de  
Quilly

Château  
de Quilly

RD183

Ligne H.T.

Centre-Bourg



Mai 2025